

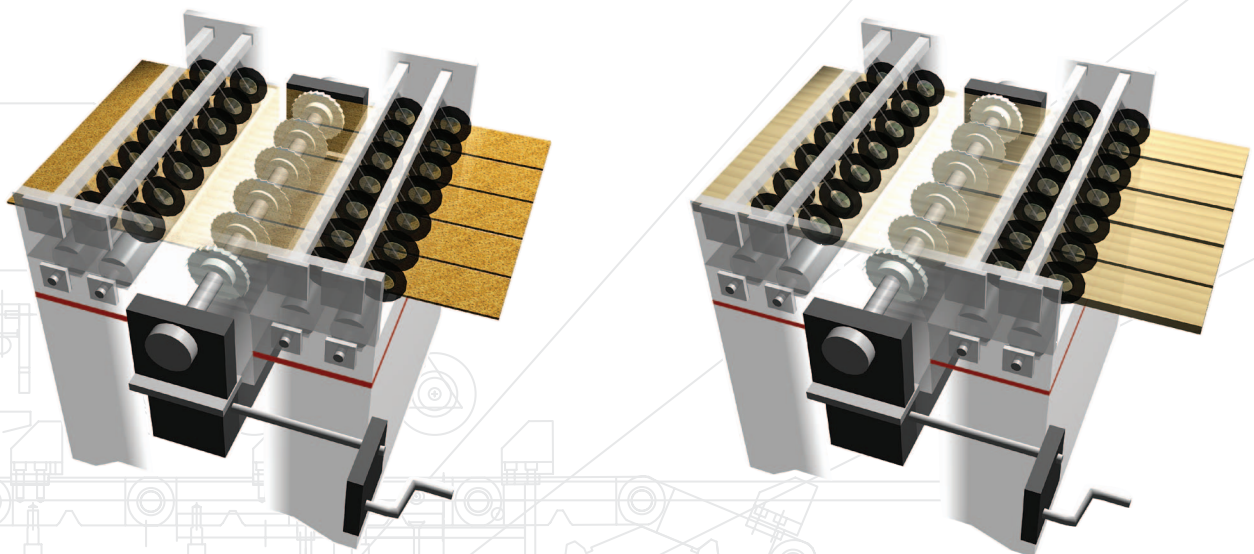
# DOUCET

## DIVISION

# INGÉNIERIE DES PROCÉDÉS

## DÉLIGNEUSE À PANNEAUX À HAUTE VITESSE HRS-120

Pour la fabrication de poutrelles en I avec âme de copeaux agglomérés et le délignage de divers assemblages de bois collés sur rive ou jointés



### DESCRIPTION

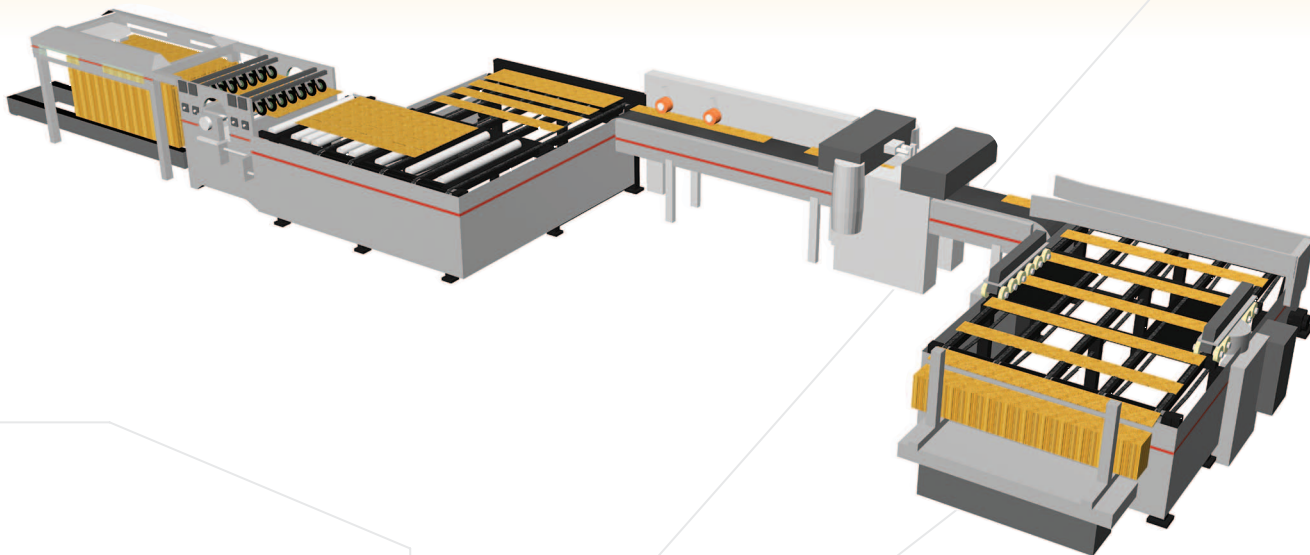
- Construction très robuste
- Largeur pouvant atteindre 48 pouces pour des panneaux de 4 pouces d'épaisseur
- Largeur pouvant atteindre 96 pouces pour des panneaux de copeaux agglomérés
- Vitesse d'alimentation pouvant atteindre 120 pieds linéaires à la minute
- Deux séries de rouleaux d'alimentation actionnés par moteurs de 5 ch
- Deux rangées de roues folles sur le dessus (pneumatiques)
- Deux arbres de coupe (porte lames) facilement interchangeables
- Un chariot d'entreposage pour les arbres de coupe
- Collets de montage facilitant le positionnement des lames
- Moteur de 75 ch pour l'arbre de scie
- Capteurs de poussière de 10 pouces de diamètre @ 2700 p.c.m. chacun

**SOLUTIONS À VALEUR AJOUTÉE**

**POUR UNE INDUSTRIE EN PLEINE ÉVOLUTION**

# LIGNE DE PRÉPARATION DE COMPOSANTES DE SOLIVES

Pour solives en I avec âme de copeaux agglomérés et semelles jointées



## DESCRIPTION

- Système automatisé d'alimentation des panneaux
- Déligneuse de panneaux à haute vitesse HRS-120
- Coin d'alimentation automatisé
- Donneur de pièces à haute vitesse
- Unité de profilage mâle/mâle
- Unité de profilage mâle/femelle
- Empileur automatisé

CETTE LIGNE DE PRÉPARATION DE PANNEAUX DE COPEAUX AGGLOMÉRÉS PEUT ÊTRE CONFIGURÉE DE MANIÈRE À PERMETTRE LA COUPE TRANSVERSALE DU PANNEAU EN AMONT DE LA DÉLIGNEUSE, L'ALIMENTATION EXTÉRIEURE ET L'ENTREPOSAGE ENTRE LA DÉLIGNEUSE ET LES UNITÉS DE PROFILAGE, AINSI QUE L'AJOUT D'UN CONVOYEUR AUTOMATISÉ TRANSPORTANT LES PILES DE PANNEAUX JUSQU'À L'UNITÉ D'ASSEMBLAGE DES SOLIVES EN I.

**DOUCET**

**DIVISION**

**INGÉNIERIE DES PROCÉDÉS**

340, 6<sup>ème</sup> rue, Daveluyville (Québec) Canada G0Z 1C0 • Téléphone : (819) 367-2633 • Fax : (819) 367-2100  
Sans frais : 1-866-6RETURN (673-8876) • Courriel : info@doucetinc.com • www.doucetinc.com

**SOLUTIONS À VALEUR AJOUTÉE**

**POUR UNE INDUSTRIE EN PLEINE ÉVOLUTION**