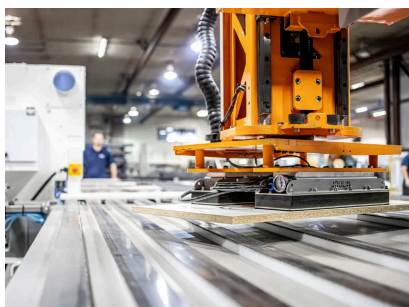


RETYX - SYSTÈME INTELLIGENT DE CONVOYEUR DE RETOUR DE PANNEAUX

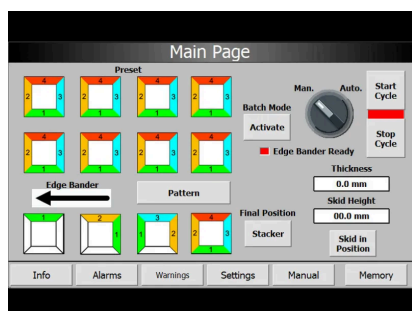
Le RETYX, un bras articulé avec prise vacuum, automatise la manutention des panneaux tant à l'entrée qu'à la sortie de votre plaqueuse de chants. Il s'agit d'un système de retour qui en plus de présenter les pièces dans la bonne orientation pour le prochain passage, permet l'empilage et le dépilage de manière automatique sur les zones prévues à cet effet.



RETYX



RETYX



HMI



CARACTÉRISTIQUES ET FONCTIONNEMENT

Le RETYX est un manipulateur à 3 axes avec prise *vacuum* jumelé à des convoyeurs de réception et de retour pour manipuler les panneaux avec précaution tout en maintenant un cycle rapide. Le manipulateur, par ses mouvements verticaux et horizontaux, déplace les panneaux de la zone de réception vers la zone de retour ou la zone d'empilage. Il est également possible d'utiliser une zone pour dépiler les panneaux entrants dans la cellule de production selon le mode opératoire. En plus de tous ces déplacements d'une zone à une autre, il y a un axe de rotation pour orienter les panneaux en vue de leur prochain passage à travers la plaqueuse de chants. Avant l'alimentation, l'opérateur choisit le type de production et sélectionne le nombre de passages du panneau à alimenter. Selon le schéma de production, le RETYX effectue l'opération prévue à cette étape dans la séquence.

- Manipulateur à prise vacuum;
- Translation en vertical de 40' et horizontal de 120";
- Rotation de moins 90 à plus 180 degrés;
- Convoyeur de réception à 6 courroies motorisées de 9' de longueur incluant une entrée à bras motorisés vers la plaqueuse de chants;
- Convoyeur de retour à courroie de 36" de largeur, ajusté selon la plaqueuse de chants;
- Une table à air de 60" x 36" avec montée/descente pneumatique pour recevoir le panneau à la sortie du convoyeur à courroies;
- Une table à air d'alimentation de plaqueuse de 24" x 36" à hauteur fixe.

Capacité de dimensions des panneaux

- Dimensions minimums du panneau: 3" de largeur X 8" de longueur;
- Dimensions maximums du panneau: 36" de largeur X 96" de longueur;
- Épaisseur: entre 1/2" et 2 1/4";
- Poids maximum: 200 lb.

Cadence de production

- Mode de retour et de rotation: jusqu'à 12 cycles par minute;
- Mode empilage : jusqu'à 7 cycles par minute.

DOUCET

T. 1-866-673-8876
T. 1-819-367-2633
C. info@doucetinc.com
doucetinc.com

**DÉCOUVREZ
NOTRE CENTRE
DE RESSOURCES**

- Articles
- Tutoriels
- Vidéos
- Support technique
- Outils

